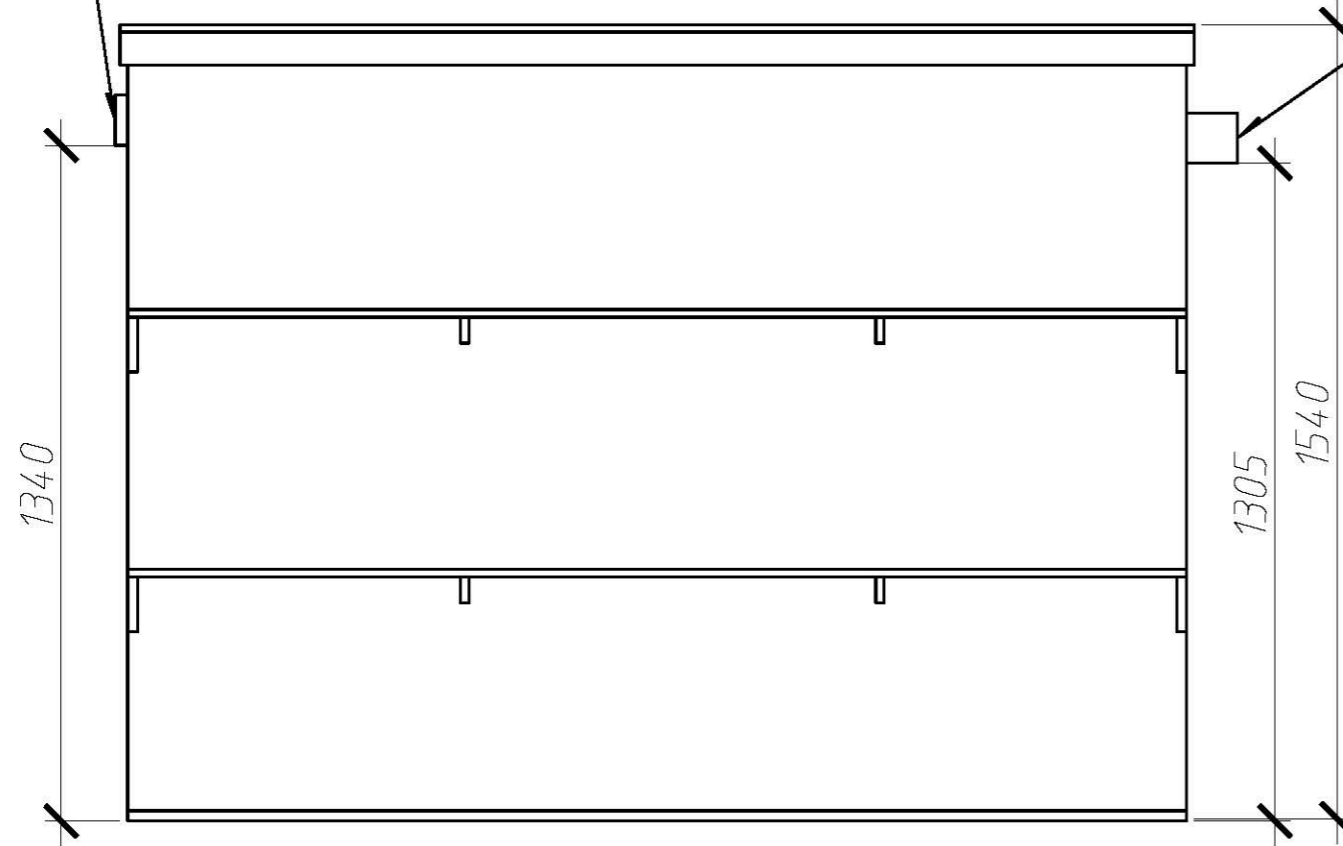


Монтажная схема ОТП-5

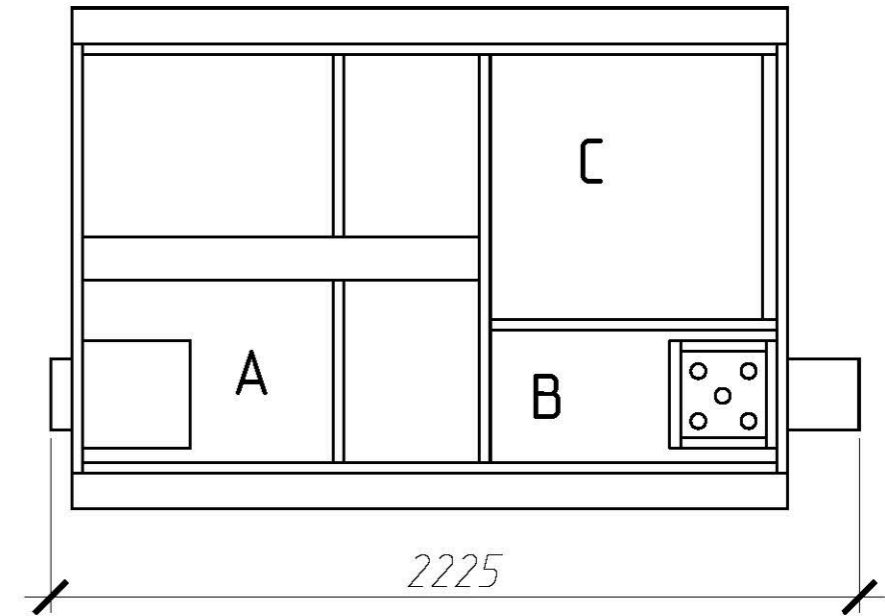
Вход сточной
воды

Вид сбоку



Выход
чистой воды

Схема №1

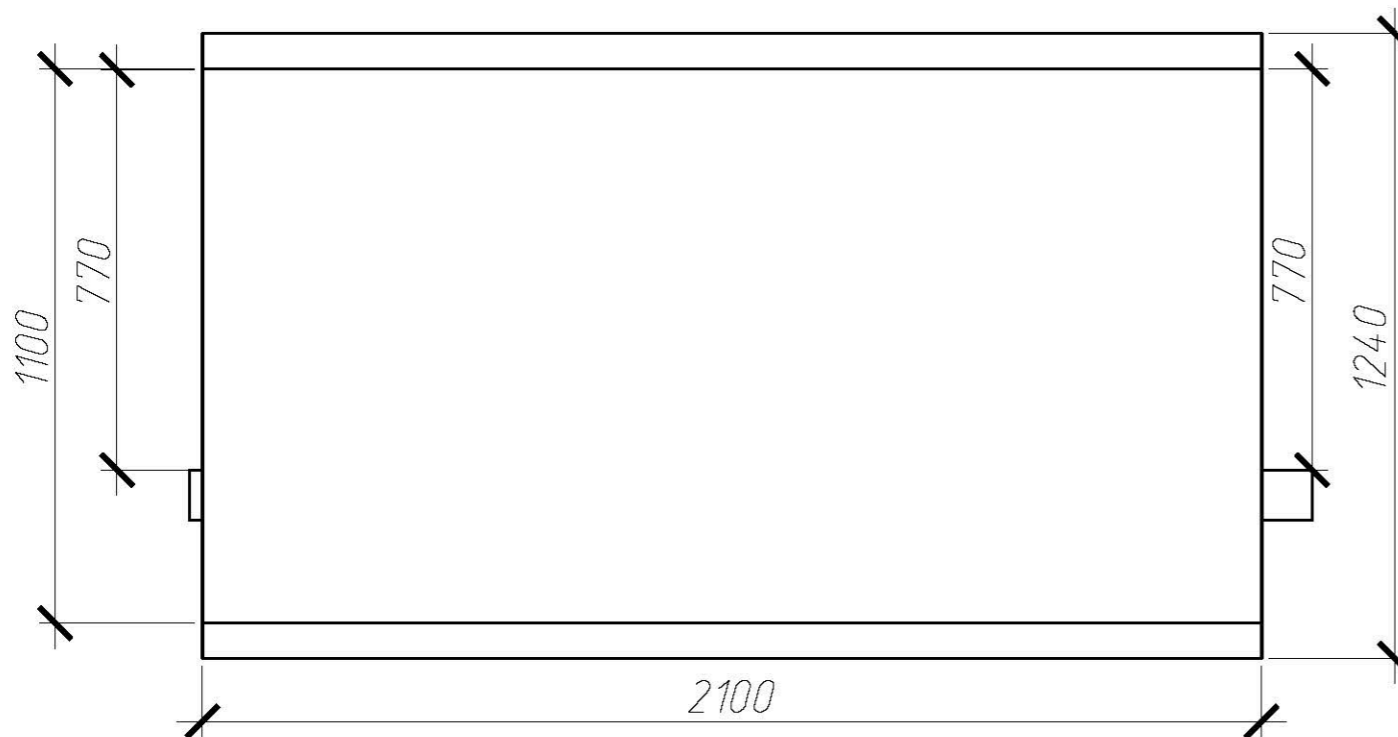


Габаритные размеры ОТП-5

Длина 2225 мм
 Ширина 1240 мм
 Высота 1540 мм
 Вес 280 кг

А - приемная камера
 В - осветлитель
 С - накопитель жира

Вид сверху



ПРИ МОНТАЖЕ ОБРАТИТЬ ОСОБОЕ ВНИМАНИЕ

Сепаратор жиров ОТП устанавливается в помещении.
 При монтаже предусмотреть вытяжной стояк.
 Вход и выход стоков в сепараторе жиров осуществляется трубой $\phi 110$.

Согласовано

Имя, № подл.	Подп. и дата	Взам. инв. №

ООО ПО "ТОПОЛ-ЭКО"							
Изм.	Кол. уч.	Лист	№ док.	Подп.	Дата		
Сепаратор жиров 18000 л/час					Стадия	Лист	Листов
отп-5						1	
					ООО ПО "ТОПОЛ-ЭКО"		